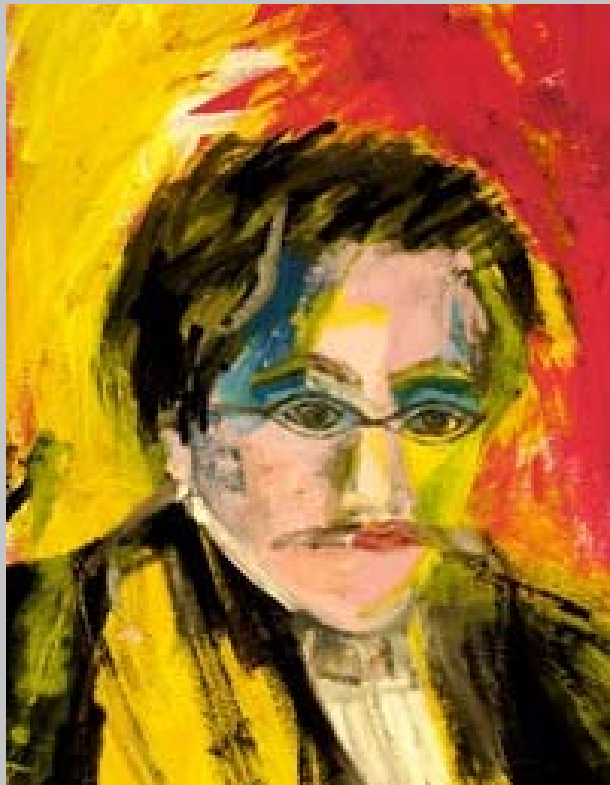




CARL-SPITZWEG-GYMNASIUM



www.csg-germering.de



- Leitbild: „Erfolg durch Menschlichkeit“

- Wir setzen voraus: **Grundtugenden**



- Zusammenarbeit Schule – Elternhaus:

„Kooperation statt Konfrontation“



CARL-SPITZWEG-GYMNASIUM

12	Qualifikationsphase	
11		
10		
9	Chemie als weiteres Nebenfach	Informatik als weiteres Nebenfach
8	3. FS: Spanisch (oder Französisch) Physik als	bzw. Chemie als weiteres Kernfach weiteres Kernfach
7		
6	2. Fremdsprache: Latein oder Französisch	
5	1. Fremdsprache Englisch	
Jgst.	Sprachliches Gymnasium SG	Naturwissenschaftlich- Technologisches Gymnasium NTG



CARL-SPITZWEG-GYMNASIUM

STUDENTAFELN

sprachlich

naturw.-technologisch

IP = individ.
Pflichtbelegung

Jgst.	5	6	7	8	9	10	11	12
Religion/Ethik	2	2	2	2	2	2	2	2
Deutsch	5	4	4	4	4	3	4	4
Englisch (1. FS)	5	4	3	3	3	3	IP	IP
Französisch / Latein (2. FS)		4	4	4	3	3	IP	IP
Spanisch / Französisch (3. FS)				4	4	4	IP	IP
Mathematik	4	4	4	3	4	3	4	4
Informatik				-	2	2	IP	IP
Physik				2	2	2	IP	IP
Chemie				-	2	2	2	2
Biologie				2	2	2	IP	IP
Natur und Technik	3	3	3	-	-	-	-	-
Profilstunden				2	2	2	IP	IP
Geschichte (+Sk ab Jgst.10)		2	2	2	2	1+1	2+1	2+1
Geographie	2	-	2	2	-	2	2	2
Wirtschaft / Recht				-	2	2		
Kunst	2	2	2	1	1	1	2	2
Musik	2	2	2	1	1	1		
Sport	3	3	3	2	2	2	2	2
Intensivierung verpflichtend	2	2	1	-	-	-	-	-
Seminare							2+2	2/0+2/0
insgesamt	30	32	32	32	34	34	66	



VERÄNDERUNGEN DER STUNDENTAFEL

Jgst.	5	6	7	8	9	10
verpflichtende Stundenzahl gemäß Stundentafel (verpfl. Intensivierungsstunden)	30 (2)	32 (2)	32 (1)	32 (-)	34 (-)	34 (-)
zusätzlich 5 wählbare, verpflichtende Intensivierungsstunden gemäß CSG-Konzept	1	1	1	2	-	-
freiwillige oder bei besonderem Förderbedarf zu belegende Intensivierungsstunden	-	-	-	-	max. 2	max. 2
Veränderungen in Sport	1	-	-1	-	-	-
verpflichtende effektive Stundenzahl	32	33	32	34	34 - 36	34 -36



Stunde	Zeit
1	07:50 - 08:35
2	08:35 - 09:20
Pause	09:20 - 09:35
3	9:35 - 10:20
4	10:20 - 11:05
Pause	11:05 - 11:20
5	11:20 - 12:05
6	12:05 - 12:50
Pause	12:50 - 13:35
7	13:35 - 14:20
8	14:20 - 15:05
9	15:05 - 15:50
10	15:50 - 16:35

Vorteile:

- maximal „2-Stunden-Blöcke“
- Mittagspause ist im Stundenrhythmus
- Sportunterricht findet im „normalen“ Unterrichtsrhythmus statt
- stressreduzierende Rhythmisierung des Tagesablaufs



sprachlicher und naturwissenschaftlich-
technologischer Zweig

Schulprofil

allgemeines
Fahrten-
programm

individuelle
Betätigungsfelder
außerhalb des
Unterrichts



Verantwortlich: gfi

(Gesellschaft zur Förderung
beruflicher und sozialer Integration)

GANZTAGS -
BETREUUNG



Verantwortlich: gfi

GANZTAGS -
BETREUUNG

- 12.50 Uhr: Treffen der Gruppe
- 13.10 Uhr: gemeinsames Mittagessen
- 13.30 Uhr: Freizeit
- 14.00 Uhr – 15.00 Uhr: Hausaufgaben
- Hausaufgaben-, Lese- oder Freizeit
- 16.15 Uhr: Ende
- tageweise Buchung möglich!